



特定非営利活動法人 (NPO法人)

ジャパン ハーブ ソサエティー

Japan Herb Society

支部活動

北海道から沖縄まで 23 か所に支部が設立されています。
地域にあった独自の活動を活発に行っています。

会員相互の楽しい交流や学習
地域の緑化事業への参加と協力
高齢者施設、学校、自治会等での園芸や
ハーブ、アロマを活用したボランティア
ハーブの出張講座の企画と実施



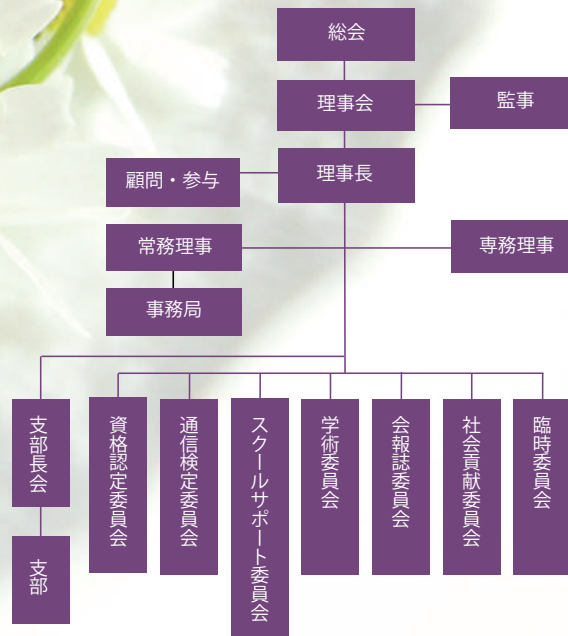
その他の活動

ハーブ関連イベントへの参加、企画
テキスト、会報誌の発行
学術研究活動
セミナー研修会の開催
全国ハーブサミット支援、参加
スクール開設者への支援



JHS の委員会

会員による委員会形式によって各種活動や行事を実施しています。



入会について

どなたでもいつでも入会できます。
お気軽にお問い合わせください。

ハーバルライフで豊かな暮らしを実現するため
と一緒に活動してみませんか。

詳細はこちら
(パンフレット)

WEB パンフに
リンクする QR

● 会員証を発行します。

JHS が主催のセミナー、研修会、見学会などの
イベントに会員価格で参加いただけます。

● 年 3 回発行の会報誌を送付いたします。

会費について

正会員

個人会員 (一般)	入会金	3,000 円	年会費	12,000 円
(家族会員)	入会金	3,000 円	年会費	6,000 円
(学生会員)	入会金	3,000 円	年会費	3,000 円
法人会員 (営利法人)	入会金	6,000 円	年会費	24,000 円
(非営利法人)	入会金	5,000 円	年会費	18,000 円

賛助会員 入会金 0 円 年会費 1,500 円以上

詳しくは QR コードから！

ホームページ



パンフレット



お問合せ



〒102-0074 東京都千代田区九段南 3-3-13 横山ビル 2F

TEL : 03-5212-4300 FAX : 03-5212-4301

E-mail : info@np-jhs.jp H.P : http://www.npo-jhs.jp