

## 支部活動

北海道から沖縄まで 23 か所に支部が設立されています。  
地域にあった独自の活動を活発に行っています。

会員相互の楽しい交流や学習  
地域の緑化事業への参加と協力  
高齢者施設、学校、自治会等での園芸や  
ハーブ、アロマを活用したボランティア  
ハーブの出張講座の企画と実施



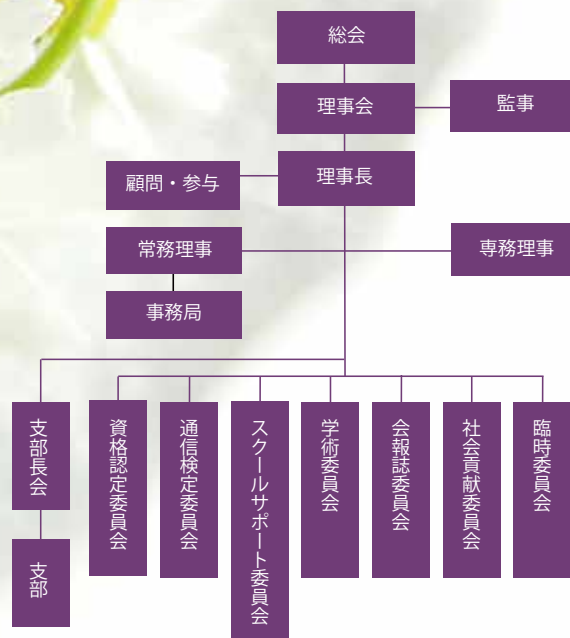
## その他の活動

ハーブ関連イベントへの参加、企画  
テキスト、会報誌の発行  
学術研究活動  
セミナー研修会の開催  
全国ハーブサミット支援、参加  
スクール開設者への支援



## JHS の委員会

会員による委員会形式によって各種活動や行事を実施しています。



## 入会について

どなたでもいつでも入会できます。

お気軽にお問い合わせください。

ハーバルライフで豊かな暮らしを実現するため  
と一緒に活動してみませんか。

●会員証を発行します。

JHS が主催のセミナー、研修会、見学会などの  
イベントに会員価格で参加いただけます。

●年 3 回発行の会報誌を送付いたします。

## 会費について

### 正会員

個人会員 (一般)	入会金	3,000 円	年会費	12,000 円
(家族会員)	入会金	3,000 円	年会費	6,000 円
(学生会員)	入会金	3,000 円	年会費	3,000 円
法人会員 (営利法人)	入会金	6,000 円	年会費	24,000 円
(非営利法人)	入会金	5,000 円	年会費	18,000 円

賛助会員 入会金 0 円 年会費 1,500 円以上

詳しくは QR コードから！

ホームページ



お問い合わせ



LINE 登録



〒102-0074 東京都千代田区九段南 3-3-13 横山ビル 2F

TEL : 03-5212-4300 FAX : 03-5212-4301

E-mail : info@npj-jhs.jp H.P : http://www.npj-jhs.jp